

# สถานการณ์โรคเรื้อนในประเทศไทย ปี พ.ศ. 2561



[http://thaileprosy.ddc.moph.go.th/site/satus\\_lep.html](http://thaileprosy.ddc.moph.go.th/site/satus_lep.html)

## ❖ ผู้ป่วยโรคเรื้อนในทะเบียนรักษาทั่วประเทศ ณ วันที่ 31 ธันวาคม 2561

มีจำนวน **334** ราย คิดเป็น อัตราความชุกโรคเรื้อน (Prevalence rate: PR) **0.05** ราย ต่อประชากร 10,000 คน (ประชากรจากสำนึกทะเบียนกลาง กรมการปกครอง เมื่อ 31 ธันวาคม 2561 จำนวน 66,413,979 คน) โดยจำแนกได้ดังนี้

กลุ่มการรักษา	ประเภทเชื้อมาก (MB)	307	ราย	(91.92 %)
	ประเภทเชือน้อย (PB)	27	ราย	(8.08 %)

### การกระจายของผู้ป่วยโรคเรื้อน จำแนกรายภาค

ภาคตะวันออกเฉียงเหนือ	152	ราย	(45.51 %)	PR = 0.07/10,000 ประชากร
ภาคใต้	82	ราย	(24.55 %)	PR = 0.09/10,000 ประชากร
ภาคกลาง	52	ราย	(15.57 %)	PR = 0.02/10,000 ประชากร
ภาคเหนือ	48	ราย	(14.37 %)	PR = 0.04/10,000 ประชากร

### จังหวัดที่มีผู้ป่วยในทะเบียนรักษามากที่สุด 5 ลำดับ คือ

นราธิวาส	32	ราย
นครราชสีมา	25	ราย
ปัตตานี	20	ราย
บุรีรัมย์	17	ราย
กรุงเทพมหานคร	16	ราย

โดยที่ทุกจังหวัดทั่วประเทศ ได้บรรลุเป้าหมายการกำจัดโรคเรื้อนจนไม่เป็นปัญหาทางสาธารณสุขตามหลักเกณฑ์ขององค์การอนามัยโลก (อัตราความชุกโรคต่ำกว่า 1 ราย ต่อประชากร 10,000 คน) ตั้งแต่ปี 2537 เหลือเพียง อำเภอนาตุ้ม จังหวัดมหาสารคาม ที่ยังมีอัตราความชุกโรคมากกว่า 1 ราย ต่อประชากร 10,000 คน

## ❖ ผู้ป่วยใหม่ที่ค้นพบในช่วงระหว่างวันที่ 1 มกราคม - 31 ธันวาคม 2561

มีจำนวนทั้งสิ้น **125** ราย คิดเป็นอัตราการค้นพบผู้ป่วยใหม่ (Detection rate: DR) **0.19** ราย ต่อประชากร 100,000 คน โดยจำแนกได้ดังนี้

กลุ่มการรักษา	ประเภทเชื้อมาก (MB)	98	ราย	(78.40 %)
	ประเภทเชือน้อย (PB)	27	ราย	(21.60 %)

เพศ	ชาย	82	ราย	(65.60 %)
	หญิง	43	ราย	(34.40 %)

ผู้ป่วยใหม่ที่มีความพิการระดับ 2 (มองเห็นได้) 25 ราย (20.00 %)

ผู้ป่วยใหม่ที่เป็นเด็ก (อายุต่ำกว่า 15 ปี) 6 ราย (4.80 %)

ผู้สัมผัสโรคที่ตรวจพบเป็นโรคเรื้อน 21 ราย (16.80 %)

ความล่าช้าในการวินิจฉัยและรักษาโรคเรื้อน (Delayed Presentation in Leprosy) เฉลี่ย 46 เดือน หรือประมาณ 3 ปี 10 เดือน (ค่าต่ำสุด 1 เดือน ค่าสูงสุด 564 เดือน) โดยมีผู้ป่วยที่เริ่มมีอาการแสดงของโรคจนได้รับการวินิจฉัยและรักษา (since of onset) ภายในเวลา 1 ปี จำนวน 58 ราย (ร้อยละ 46)

### การกระจายของผู้ป่วยใหม่ จำแนกรายภาค ดังนี้

ภาคตะวันออกเฉียงเหนือ	61	ราย	(48.80 %)	DR= 0.28/100,000 ประชากร
ภาคใต้	24	ราย	(19.20 %)	DR= 0.25/100,000 ประชากร
ภาคเหนือ	23	ราย	(18.40 %)	DR= 0.19/100,000 ประชากร
ภาคกลาง	17	ราย	(13.60 %)	DR= 0.07/100,000 ประชากร

### จังหวัดที่พบผู้ป่วยใหม่มากที่สุด 5 ลำดับ คือ

บุรีรัมย์	11	ราย
ขอนแก่น	10	ราย
นครราชสีมา/ นราธิวาส	8	ราย
กรุงเทพมหานคร	7	ราย
มหาสารคาม/สุรินทร์/อุบลราชธานี/ปัตตานี	5	ราย

### วิธีการค้นพบผู้ป่วยใหม่ จำแนกได้ ดังนี้

มาตรวจเอง	88	ราย	(70.40 %)
ตรวจผู้สัมผัสโรค	11	ราย	(8.80 %)
สำรวจหมู่บ้าน	4	ราย	(3.20 %)
ส่งต่อ	22	ราย	(17.60 %)

### ต่างดาว

#### ❖ ผู้ป่วยใหม่ที่เป็นต่างดาว ที่ค้นพบในระหว่างวันที่ 1 มกราคม - 31 ธันวาคม 2561

มีจำนวน **32** ราย สัญชาติเมียนมาทั้งหมด เป็นผู้ป่วยประเภทเชื้อมาก 27 ราย และเชื่อน้อย 5 ราย จำแนกรายจังหวัด ดังนี้

สคร. ที่	จังหวัด	จำนวน	สัญชาติ
สคร.1 เชียงใหม่	1. เชียงใหม่	11 ราย (MB 10, PB 1)	เมียนมา
	2. เชียงราย	2 ราย (MB 2)	เมียนมา
	3. แม่ฮ่องสอน	2 ราย (MB)	เมียนมา
	4. ลำพูน	1 ราย (MB)	เมียนมา
	* ประเทศเมียนมา	3 ราย (MB 2, PB 1)	เมียนมา
สคร.2 พิษณุโลก	5. ดาก	6 ราย (MB 4, PB 2)	เมียนมา
	* ประเทศเมียนมา	2 ราย (MB 1, PB 1)	เมียนมา
สคร.4 สระบุรี	6. นนทบุรี	1 ราย (MB)	เมียนมา
สคร.5 ราชบุรี	7. ราชบุรี	1 ราย (MB)	เมียนมา
	8. นครปฐม	1 ราย (MB)	เมียนมา
สคร.11 นครศรีธรรมราช	9. สุราษฎร์ธานี	1 ราย (MB)	เมียนมา
สคร. 12 สงขลา	10. ยะลา	1 ราย (MB)	เมียนมา

อัตราการรับยา **MDT** ครบถ้วน ของผู้ป่วยต่างดาว ในปี 2561 ผู้ป่วยประเภทเชื้อมาก ร้อยละ 64 และประเภทเชื่อน้อย ร้อยละ 100

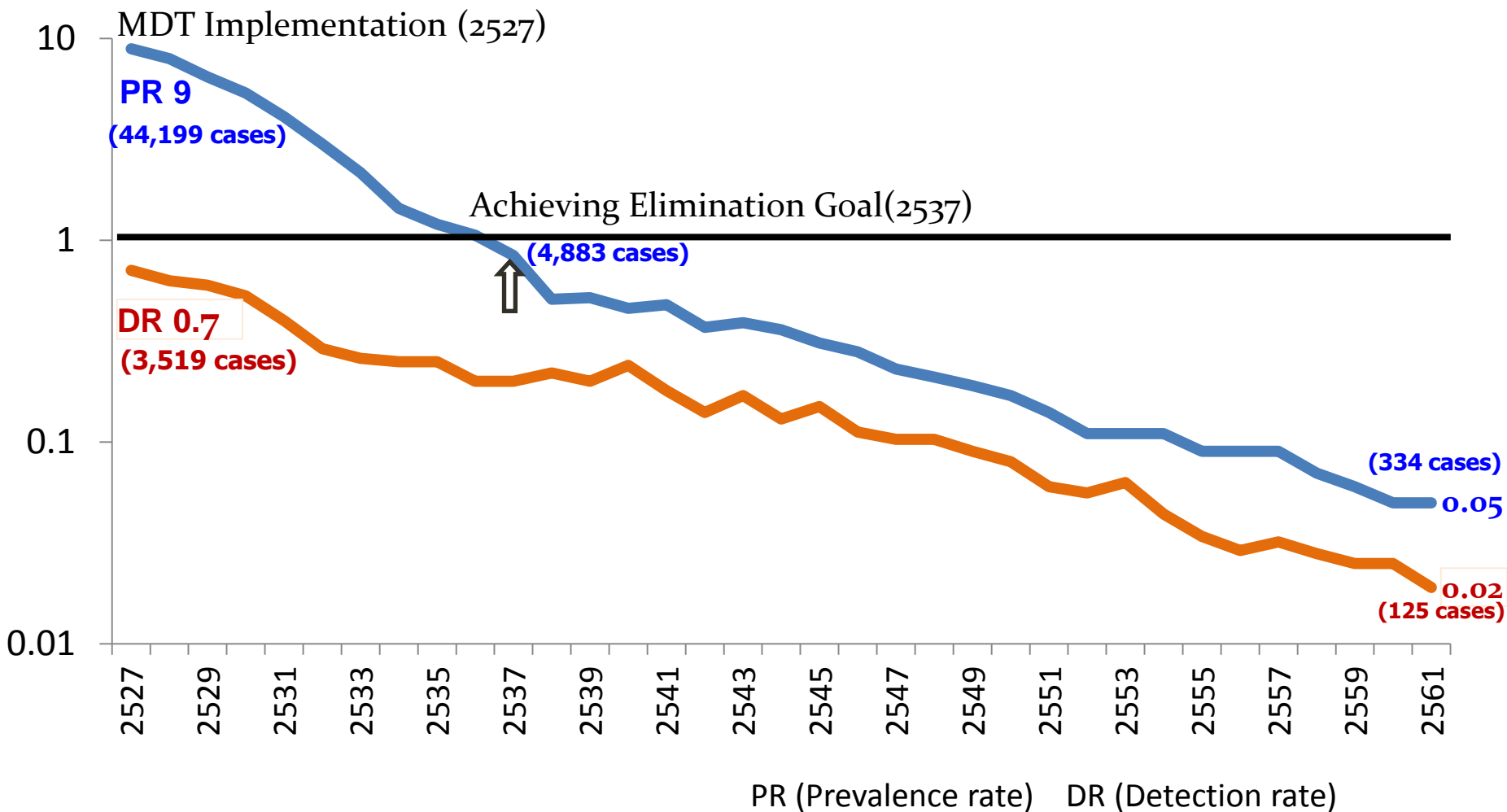
### ตัวชี้วัดที่สำคัญในงานควบคุมโรคเรื้อน ปีพ.ศ. 2557 – 2561

(ข้อมูลผู้ป่วยโรคเรื้อนคนไทย)

ตัวชี้วัด	ปี 2557	ปี 2558	ปี 2559	ปี 2560	ปี 2561
PR/10,000 ประชากร	0.09	0.07	0.06	0.05	0.05
จำนวนผู้ป่วยในทะเบียนรักษา	570	467	422	345	334
DR/100,000 ประชากร	0.32	0.28	0.25	0.25	0.19
จำนวนผู้ป่วยใหม่	208	187	163	164	125
สัดส่วนผู้ป่วยใหม่ที่มีความพิการระดับ 2	14.90 %	14.44 %	14.72 %	15.85 %	20.00 %
จำนวน	31	27	24	26	25
สัดส่วนผู้ป่วยใหม่ที่เป็นเด็ก(อายุ 0-14 ปี)	4.33 %	2.67 %	4.91 %	6.10 %	4.80 %
จำนวน	9	5	8	10	6
สัดส่วนผู้ป่วยใหม่ MB	79.33 %	70.05 %	76.07 %	73.17 %	78.40 %
จำนวน	165	131	124	120	98
อัตราการรับยา MDT ครบถ้วน					
• PB	77 %	85 %	89 %	95 %	90 %
• MB	64 %	77 %	85 %	93 %	85 %

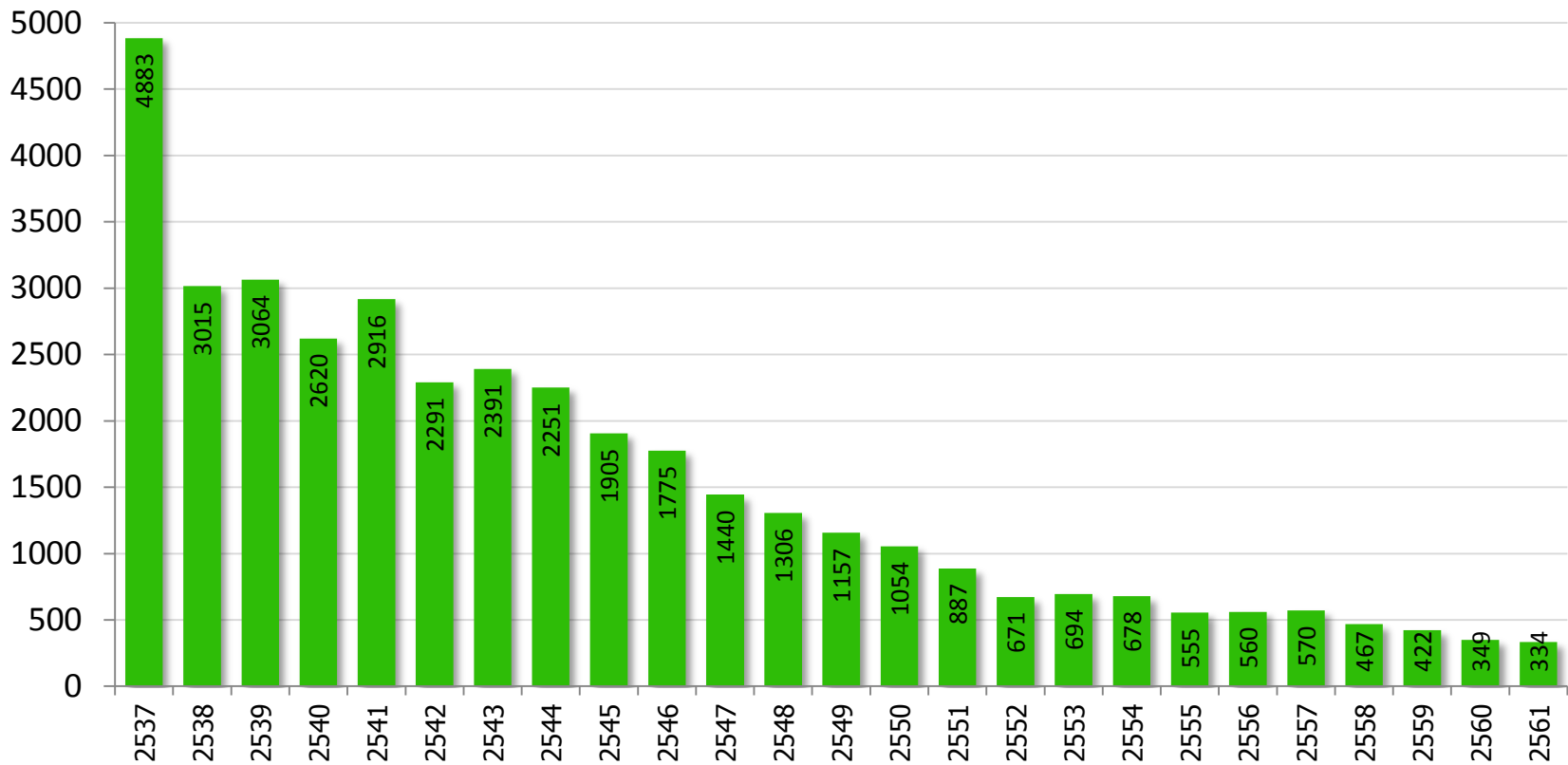
# แผนภูมิที่ 1 อัตราความชุกโรคและอัตราการตรวจพบผู้ป่วยโรคเรื้อนรายใหม่ พ.ศ. 2527-2561

อัตรา 1 ต่อ 10,000 ประชากร



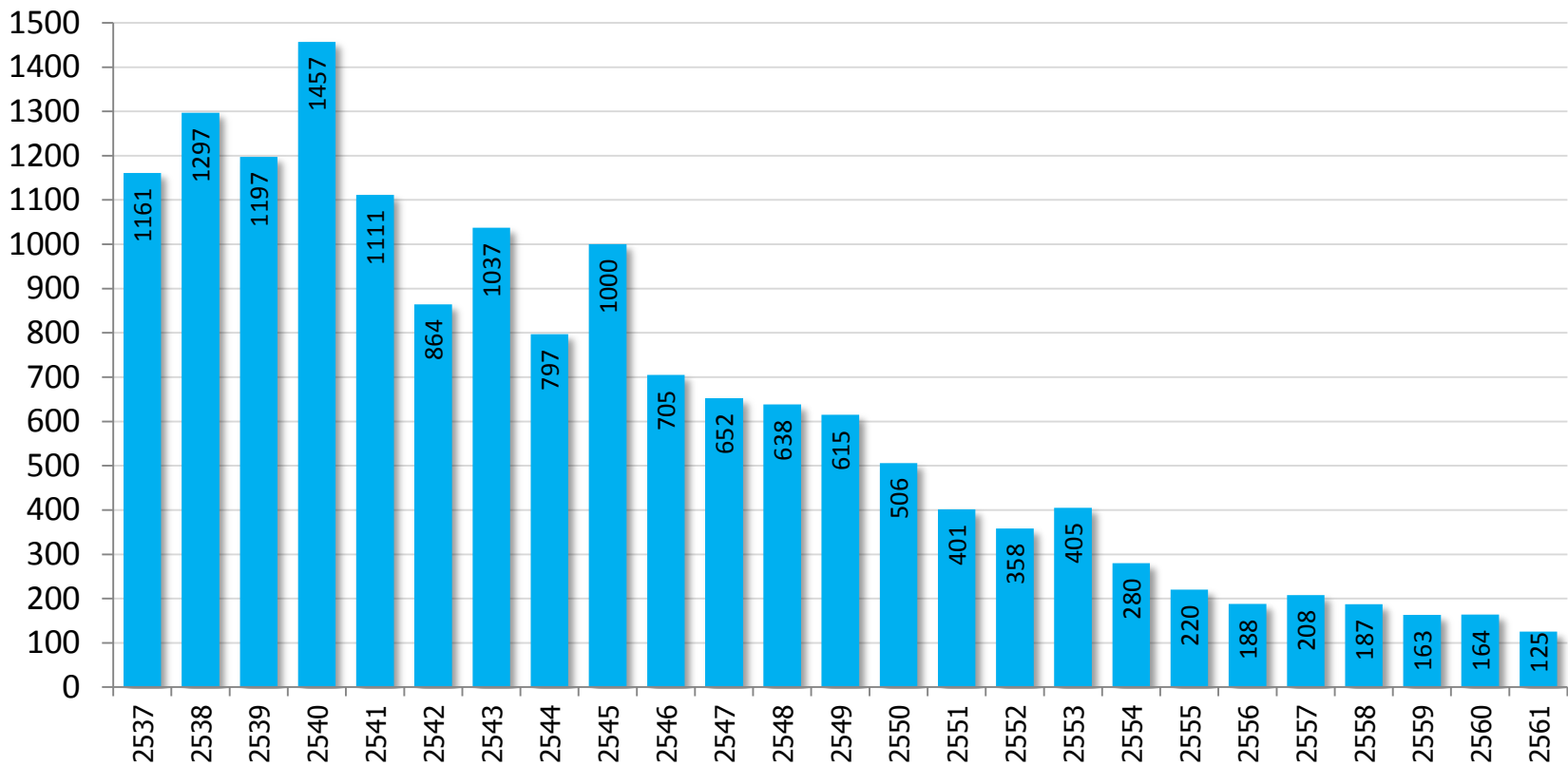
# แผนภูมิที่ 2 จำนวนผู้ป่วยโรคเรื้อนในทะเบียนรักษา (Registered point prevalence) พ.ศ. 2537-2561

## จำนวน

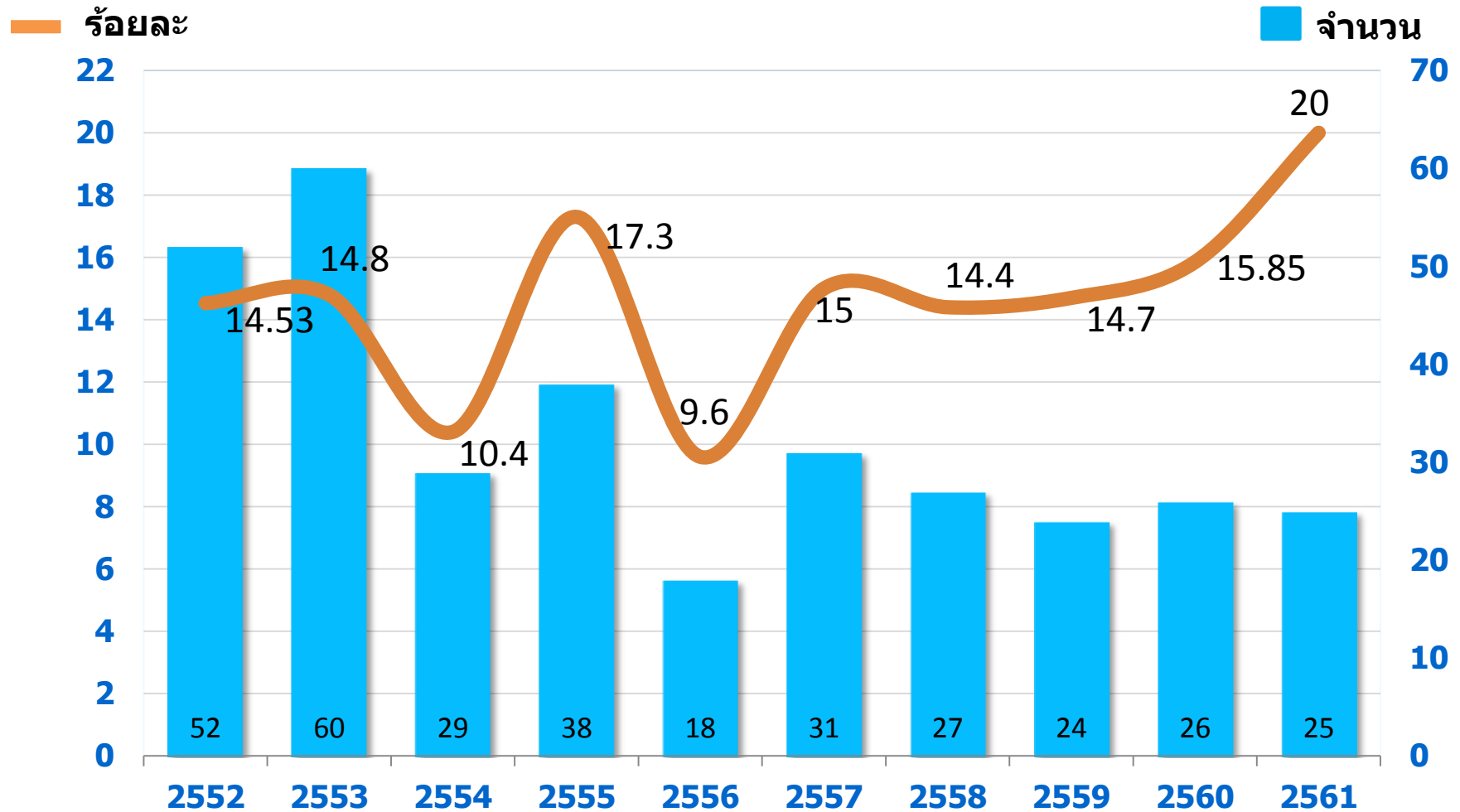


# แผนภูมิที่ 3 จำนวนผู้ป่วยโรคเรื้อนรายใหม่ (New case detection) พ.ศ. 2537-2561

## จำนวน

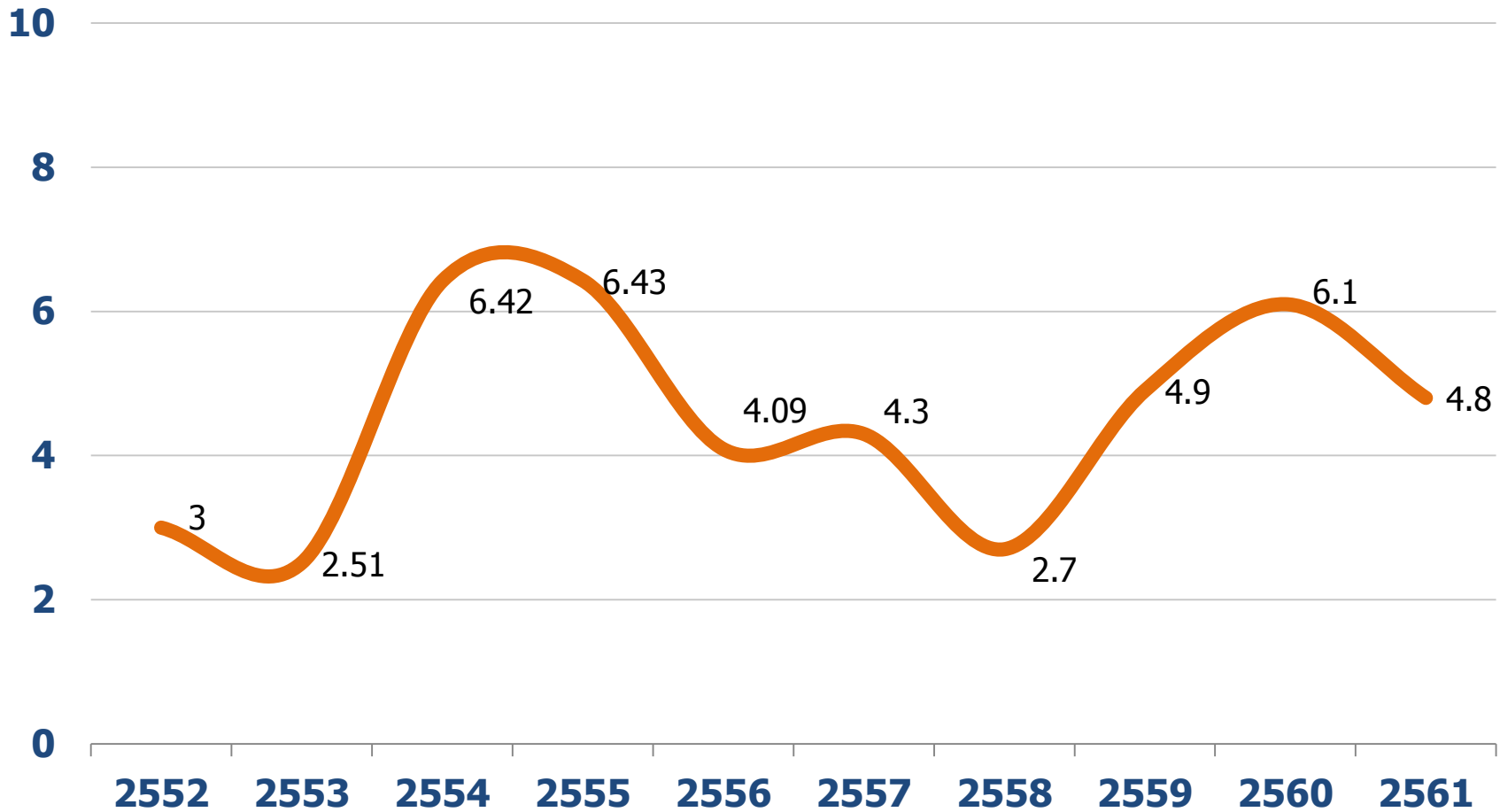


# แผนภูมิที่ 4 จำนวนและสัดส่วนผู้ป่วยโรคเรื้อนรายใหม่ที่มีความพิการระดับ 2 พ.ศ. 2552-2561



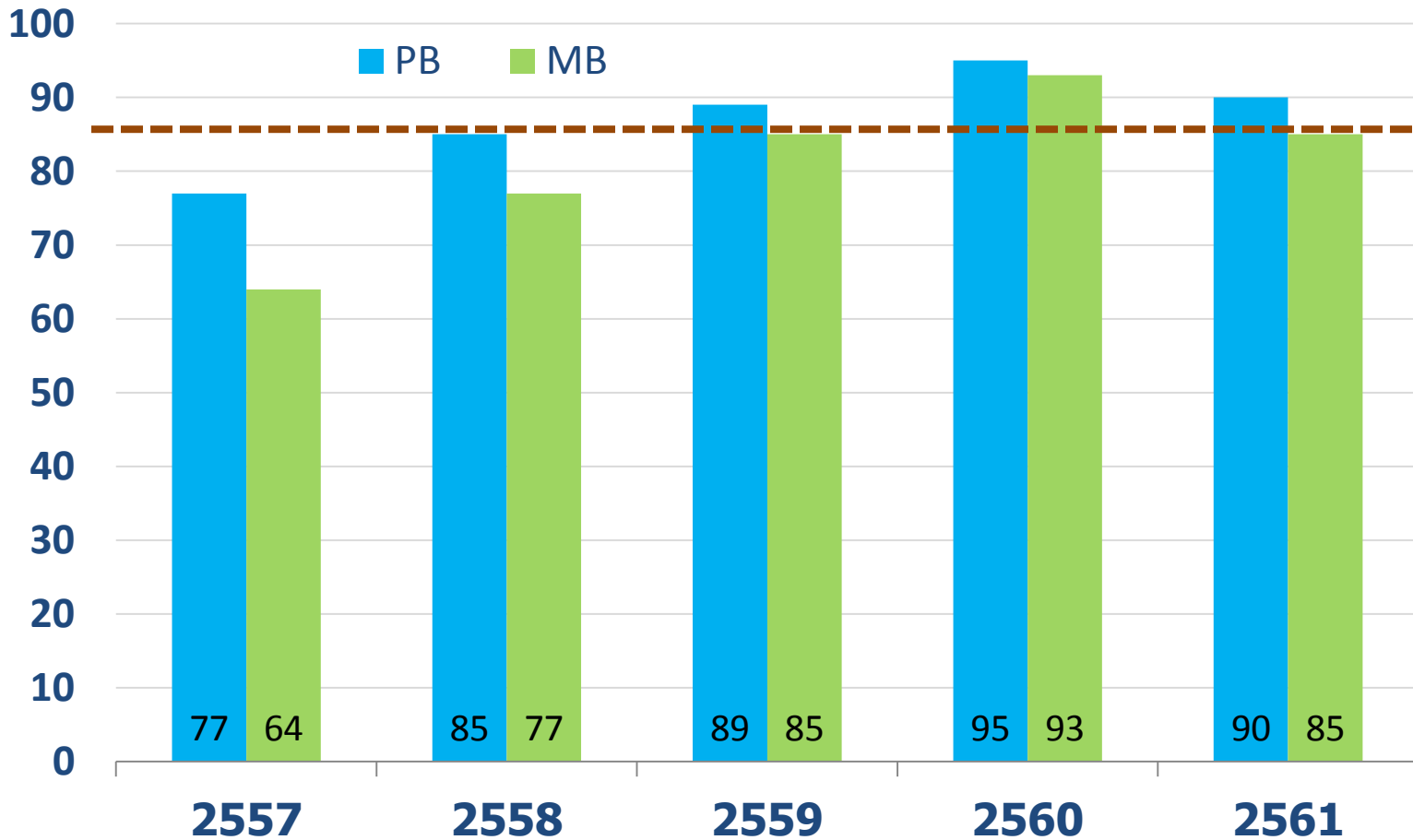
# แผนภูมิที่ 5 สัดส่วนผู้ป่วยโรคเรื้อนรายใหม่ที่เป็นเด็ก ในผู้ป่วยใหม่ทั้งหมด พ.ศ. 2552-2561

ร้อยละ



# แผนภูมิที่ 6 อัตราการรักษาด้วยยาผสมระยะสั้น (MDT) ครบถ้วน พ.ศ. 2557-2561

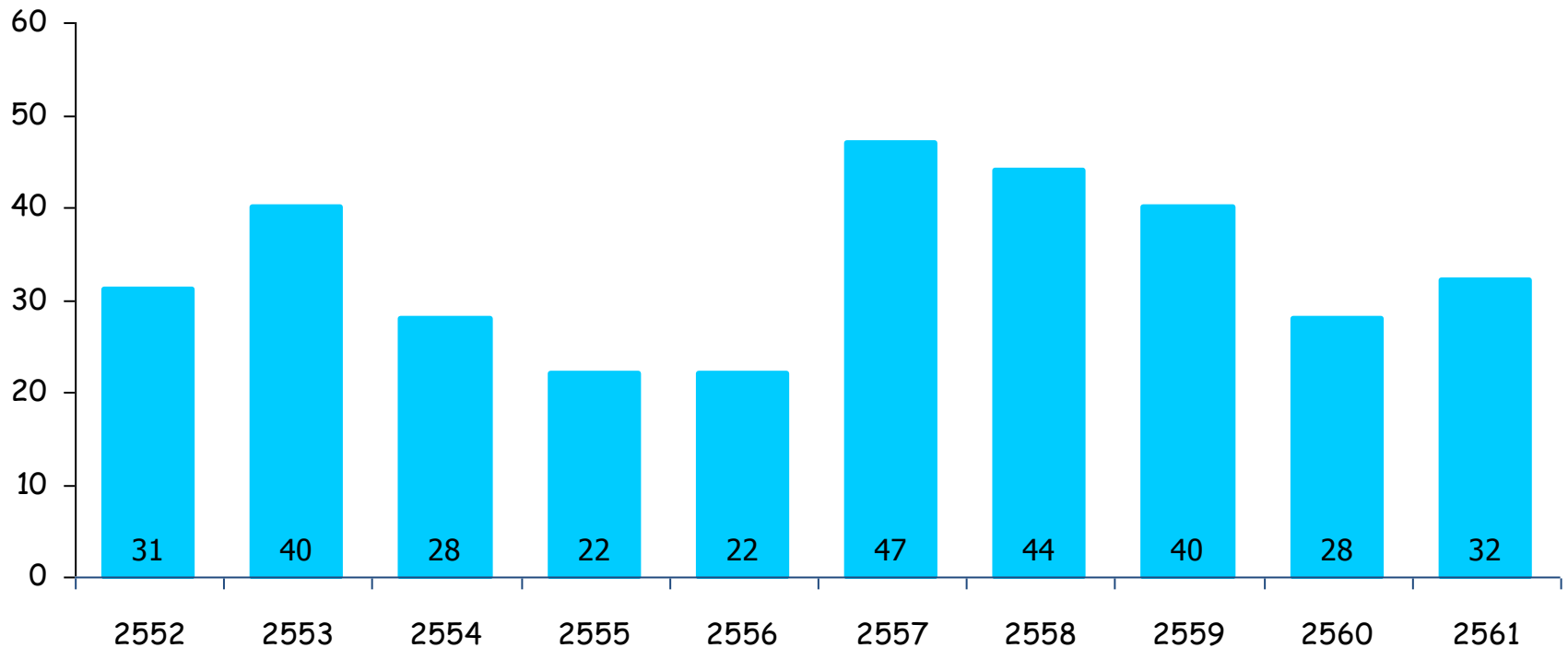
ร้อยละ



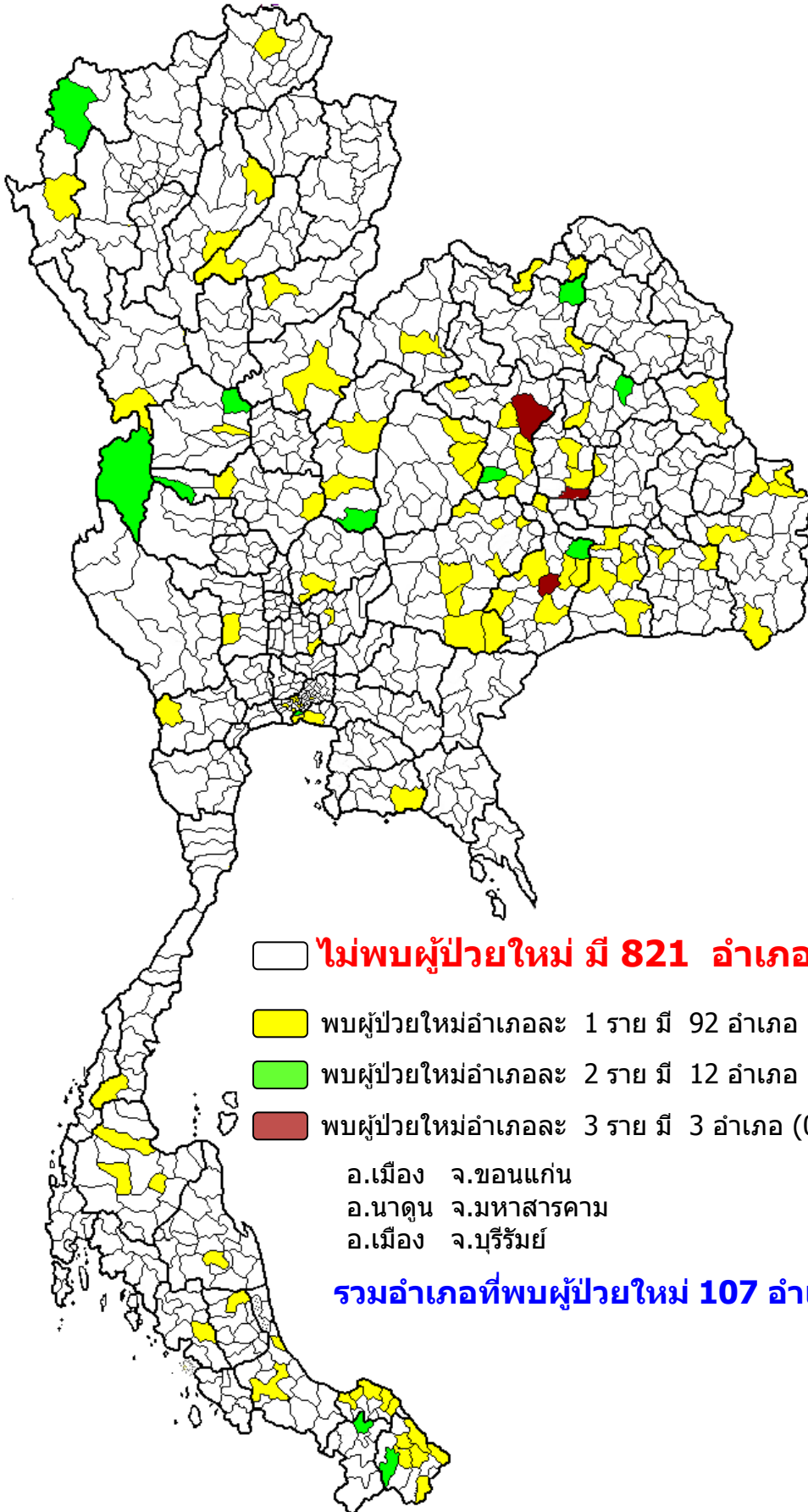


# แผนภูมิที่ 7 จำนวนผู้ป่วยโรคเรื้อนต่างด้าวที่ตรวจพบใหม่ พ.ศ. 2552-2561

จำนวน

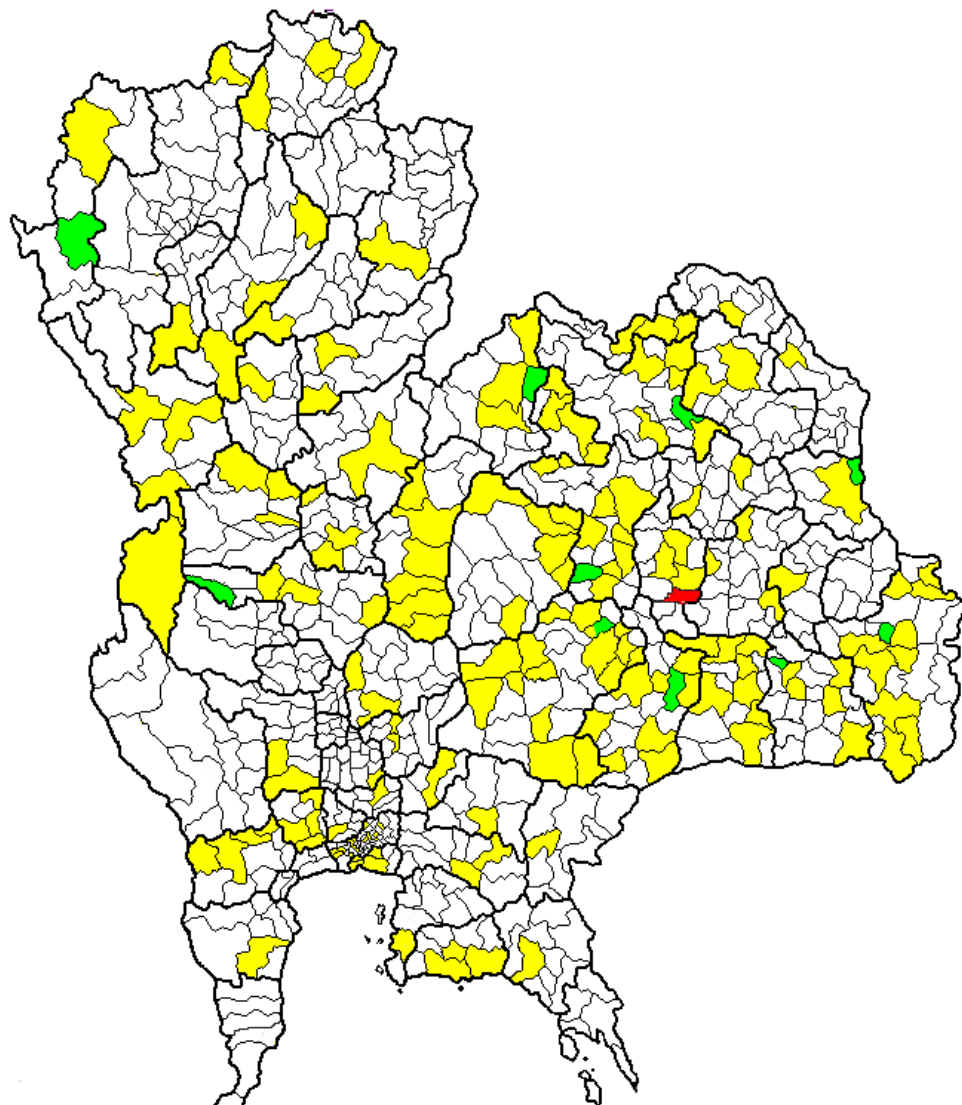


# ภาพที่ 1 จำนวนผู้ป่วยโรคเรื้อนรายใหม่ รายอำเภอ ปี 2561



**รวมอำเภอที่พบผู้ป่วยใหม่ 107 อำเภอ(11.53 %)**

# ภาพที่ 2 อัตราความชุกโรคเรื้อน รายอำเภอ ปี 2561



## อัตราความชุกโรค(PR)ต่อประชากร 10,000 คน

- ไม่มีผู้ป่วยในทะเบียนรักษา มี 702 อำเภอ (75.65 %)
- PR 0.01-0.49 มี 205 อำเภอ (22.09 %)
- PR 0.50-0.99 มี 20 อำเภอ (2.15 %)
- PR  $\geq 1$  มี 1 อำเภอ (0.11 %) ใน 1 จังหวัด

**จำแนกราย  
จังหวัด และ อำเภอ**







จังหวัด	อำเภอ / เขต	จำนวนประชากร 31 ธ.ค.61	ผู้ป่วยในทะเบียนรักษา ณ 31 ธ.ค.61	PR ต่อ 10,000 ประชากร	ผู้ป่วยใหม่ 1 ม.ค.- 31 ธ.ค.61	DR ต่อ 100,000 ประชากร	ผู้ป่วยใหม่ เด็ก	ผู้ป่วยใหม่ พิจารณาระดับ 2	ผู้ป่วยใหม่ ประเภท MB	ผู้ป่วยใหม่ ที่มี Since of onset ภายใน 1 ปี
ตาก	บ้านตาก	45,064	1	0.22						
ตาก	สามเงา	31,896								
ตาก	แม่ระมาด	58,279	1	0.17						
ตาก	ท่าสองยาง	90,153								
ตาก	แม่สอด	164,477								
ตาก	พบพระ	84,001	1	0.12	1	1.19	1		1	
ตาก	อุ้มผาง	43,895	2	0.46	2	4.56	1	1	1	
ตาก	วังเจ้า	33,787								
<b>เพชรบูรณ์</b>	<b>11 อำเภอ</b>	<b>994,540</b>	<b>8</b>	<b>0.08</b>	<b>4</b>	<b>0.40</b>	<b>0</b>	<b>1</b>	<b>4</b>	<b>2</b>
เพชรบูรณ์	เมืองเพชรบูรณ์	209,450	2	0.10	1	0.48			1	1
เพชรบูรณ์	ชนแดน	79,326								
เพชรบูรณ์	หล่มสัก	157,387								
เพชรบูรณ์	หล่มเก่า	66,917								
เพชรบูรณ์	วิเชียรบุรี	131,931	1	0.08						
เพชรบูรณ์	ศรีเทพ	70,474	2	0.28	2	2.84		1	2	
เพชรบูรณ์	หนองไผ่	111,913	1	0.09						
เพชรบูรณ์	บึงสามพัน	72,135	1	0.14	1	1.39			1	1
เพชรบูรณ์	น้ำหนาว	18,524								
เพชรบูรณ์	วังโป่ง	36,762								
เพชรบูรณ์	เขาค้อ	39,721	1	0.25						
<b>อุตรดิตถ์</b>	<b>9 อำเภอ</b>	<b>455,403</b>	<b>2</b>	<b>0.04</b>	<b>1</b>	<b>0.22</b>	<b>0</b>	<b>0</b>	<b>1</b>	<b>0</b>
อุตรดิตถ์	เมืองอุตรดิตถ์	148,912	1	0.07	1	0.67			1	
อุตรดิตถ์	ตรอน	34,118								
อุตรดิตถ์	ท่าปลา	43,742								
อุตรดิตถ์	น้ำปาด	36,595								
อุตรดิตถ์	ฟากท่า	14,370								
อุตรดิตถ์	บ้านโคก	14,624								
อุตรดิตถ์	พิชัย	76,050	1	0.13						
อุตรดิตถ์	ลับแล	55,117								
อุตรดิตถ์	ทองแสนขัน	31,875								
<b>นครสวรรค์</b>	<b>15 อำเภอ</b>	<b>1,063,964</b>	<b>6</b>	<b>0.06</b>	<b>4</b>	<b>0.38</b>	<b>0</b>	<b>1</b>	<b>4</b>	<b>1</b>
นครสวรรค์	เมืองนครสวรรค์	244,906	1	0.04						
นครสวรรค์	โกรกพระ	30,505								
นครสวรรค์	ชุมแสง	64,555								
นครสวรรค์	หนองบัว	68,889								
นครสวรรค์	บรรพตพิสัย	86,386								
นครสวรรค์	เก้าเลี้ยว	34,615								
นครสวรรค์	ตาคลี	108,138								
นครสวรรค์	ท่าตะโก	66,903								
นครสวรรค์	ไพศาลี	76,626	2	0.26	1	1.31			1	1
นครสวรรค์	พยุหะคีรี	61,636								
นครสวรรค์	ลาดยาว	87,390	1	0.11	1	1.14		1	1	
นครสวรรค์	ตากฟ้า	40,474								
นครสวรรค์	แม่วงก์	53,015								
นครสวรรค์	แม่วงก์	20,896	2	0.96	2	9.57			2	



จังหวัด	อำเภอ / เขต	จำนวนประชากร 31 ธ.ค.61	ผู้ป่วยในทะเบียนรักษา ณ 31 ธ.ค.61	PR ต่อ 10,000 ประชากร	ผู้ป่วยใหม่ 1 ม.ค.- 31 ธ.ค.61	DR ต่อ 100,000 ประชากร	ผู้ป่วยใหม่ เด็ก	ผู้ป่วยใหม่ พิจารณาระดับ 2	ผู้ป่วยใหม่ ประเภท MB	ผู้ป่วยใหม่ ที่มี Since of onset ภายใน 1 ปี
นครสวรรค์	ชุมตาบง	19,030								
<b>กำแพงเพชร</b>	<b>11 อำเภอ</b>	<b>727,807</b>	<b>4</b>	<b>0.05</b>	<b>3</b>	<b>0.41</b>	<b>0</b>	<b>2</b>	<b>2</b>	<b>1</b>
กำแพงเพชร	เมืองกำแพงเพชร	230,609								
กำแพงเพชร	ไทรงาม	50,794								
กำแพงเพชร	คลองลาน	64,014								
กำแพงเพชร	ชาณุวรลักษบุรี	87,945								
กำแพงเพชร	คลองขลุง	71,358								
กำแพงเพชร	พรานกระต่าย	71,032	1	0.14						
กำแพงเพชร	ลานกระบือ	42,971	2	0.47	2	4.65		1	1	
กำแพงเพชร	ทรายทองวัฒนา	23,467	1	0.43	1	4.26		1	1	1
กำแพงเพชร	ปางศิลาทอง	30,599								
กำแพงเพชร	บึงสามัคคี	26,164								
กำแพงเพชร	โกสัมพีนคร	28,854								
<b>อุทัยธานี</b>	<b>8 อำเภอ</b>	<b>329,433</b>	<b>0</b>	<b>0.00</b>	<b>0</b>	<b>0.00</b>	<b>0</b>	<b>0</b>	<b>0</b>	<b>0</b>
อุทัยธานี	เมืองอุทัยธานี	50,290								
อุทัยธานี	ทัพทัน	38,622								
อุทัยธานี	สว่างอารมณ์	31,852								
อุทัยธานี	หนองฉาง	43,813								
อุทัยธานี	หนองขาหย่าง	16,094								
อุทัยธานี	บ้านไร่	69,186								
อุทัยธานี	ลานสัก	59,218								
อุทัยธานี	ห้วยคต	20,358								
<b>พิจิตร</b>	<b>12 อำเภอ</b>	<b>539,374</b>	<b>3</b>	<b>0.06</b>	<b>0</b>	<b>0.00</b>	<b>0</b>	<b>0</b>	<b>0</b>	<b>0</b>
พิจิตร	เมืองพิจิตร	109,123								
พิจิตร	วังทรายพูน	24,635								
พิจิตร	โพธิ์ประทับช้าง	44,228								
พิจิตร	ตะพานหิน	66,704	1	0.15						
พิจิตร	บางมูลนาก	45,584								
พิจิตร	โพทะเล	59,615	1	0.17						
พิจิตร	สามง่าม	42,285								
พิจิตร	ทับคล้อ	43,632								
พิจิตร	สากเหล็ก	23,612								
พิจิตร	บึงนาราง	28,835								
พิจิตร	ดงเจริญ	19,822								
พิจิตร	วชิรบารมี	31,299	1	0.32						
<b>ชัยนาท</b>	<b>8 อำเภอ</b>	<b>328,263</b>	<b>0</b>	<b>0.00</b>	<b>0</b>	<b>0.00</b>	<b>0</b>	<b>0</b>	<b>0</b>	<b>0</b>
ชัยนาท	เมืองชัยนาท	70,670								
ชัยนาท	มโนรมย์	32,615								
ชัยนาท	วัดสิงห์	25,547								
ชัยนาท	สรรพยา	42,007								
ชัยนาท	สรรคบุรี	65,418								
ชัยนาท	หันคา	55,212								
ชัยนาท	หนองมะโมง	19,717								
ชัยนาท	เนินขาม	17,077								
<b>สระบุรี</b>	<b>13 อำเภอ</b>	<b>645,024</b>	<b>2</b>	<b>0.03</b>	<b>1</b>	<b>0.16</b>	<b>0</b>	<b>0</b>	<b>1</b>	<b>0</b>







จังหวัด	อำเภอ / เขต	จำนวนประชากร 31 ธ.ค.61	ผู้ป่วยในทะเบียนรักษา ณ 31 ธ.ค.61	PR ต่อ 10,000 ประชากร	ผู้ป่วยใหม่ 1 ม.ค.- 31 ธ.ค.61	DR ต่อ 100,000 ประชากร	ผู้ป่วยใหม่ เด็ก	ผู้ป่วยใหม่ พิจารณาระดับ 2	ผู้ป่วยใหม่ ประเภท MB	ผู้ป่วยใหม่ ที่มี Since of onset ภายใน 1 ปี
ประจวบคีรีขันธ์	บางสะพานน้อย	40,133								
ประจวบคีรีขันธ์	ปราณบุรี	78,101								
ประจวบคีรีขันธ์	หัวหิน	117,788								
ประจวบคีรีขันธ์	สามร้อยยอด	50,446								
<b>สมุทรสาคร</b>	<b>3 อำเภอ</b>	<b>577,964</b>	<b>0</b>	<b>0.00</b>	<b>0</b>	<b>0.00</b>	<b>0</b>	<b>0</b>	<b>0</b>	<b>0</b>
สมุทรสาคร	เมืองสมุทรสาคร	298,985								
สมุทรสาคร	กระทุ่มแบน	179,490								
สมุทรสาคร	บ้านแพ้ว	99,489								
<b>สมุทรสงคราม</b>	<b>3 อำเภอ</b>	<b>193,791</b>	<b>0</b>	<b>0.00</b>	<b>0</b>	<b>0.00</b>	<b>0</b>	<b>0</b>	<b>0</b>	<b>0</b>
สมุทรสงคราม	เมืองสมุทรสงคราม	106,411								
สมุทรสงคราม	บางคนที	31,972								
สมุทรสงคราม	อัมพวา	55,408								
<b>ชลบุรี</b>	<b>11 อำเภอ</b>	<b>1,535,445</b>	<b>1</b>	<b>0.01</b>	<b>0</b>	<b>0.00</b>	<b>0</b>	<b>0</b>	<b>0</b>	<b>0</b>
ชลบุรี	เมืองชลบุรี	335,063								
ชลบุรี	บ้านบึง	107,415								
ชลบุรี	หนองใหญ่	23,625								
ชลบุรี	บางละมุง	301,607	1	0.03						
ชลบุรี	พานทอง	69,429								
ชลบุรี	พนัสนิคม	124,637								
ชลบุรี	ศรีราชา	315,629								
ชลบุรี	สัตหีบ	165,492								
ชลบุรี	บ่อทอง	50,318								
ชลบุรี	เกาะจันทร์	37,670								
ชลบุรี	เกาะสีชัง	4,560								
<b>ระยอง</b>	<b>8 อำเภอ</b>	<b>723,316</b>	<b>3</b>	<b>0.04</b>	<b>1</b>	<b>0.14</b>	<b>0</b>	<b>0</b>	<b>1</b>	<b>0</b>
ระยอง	เมืองระยอง	281,980	1	0.04						
ระยอง	บ้านฉาง	65,993								
ระยอง	แกลง	131,060	1	0.08	1	0.76			1	
ระยอง	วังจันทร์	26,086								
ระยอง	บ้านค่าย	67,628	1	0.15						
ระยอง	ปลวกแดง	68,533								
ระยอง	เขาชะเมา	23,812								
ระยอง	นิคมพัฒนา	58,224								
<b>จันทบุรี</b>	<b>10 อำเภอ</b>	<b>536,496</b>	<b>1</b>	<b>0.02</b>	<b>0</b>	<b>0.00</b>	<b>0</b>	<b>0</b>	<b>0</b>	<b>0</b>
จันทบุรี	เมืองจันทบุรี	129,202								
จันทบุรี	ขลุง	56,838								
จันทบุรี	ท่าใหม่	71,631	1	0.14						
จันทบุรี	โป่งน้ำร้อน	45,140								
จันทบุรี	มะขาม	31,994								
จันทบุรี	แหลมสิงห์	30,322								
จันทบุรี	สอยดาว	65,859								
จันทบุรี	แก่งหางแมว	42,153								
จันทบุรี	นายายอาม	34,272								
จันทบุรี	เขาคิชฌกูฏ	29,085								
<b>ตราด</b>	<b>7 อำเภอ</b>	<b>229,914</b>	<b>0</b>	<b>0.00</b>	<b>0</b>	<b>0.00</b>	<b>0</b>	<b>0</b>	<b>0</b>	<b>0</b>

จังหวัด	อำเภอ / เขต	จำนวนประชากร 31 ธ.ค.61	ผู้ป่วยในทะเบียนรักษา ณ 31 ธ.ค.61	PR ต่อ 10,000 ประชากร	ผู้ป่วยใหม่ 1 ม.ค.- 31 ธ.ค.61	DR ต่อ 100,000 ประชากร	ผู้ป่วยใหม่ เด็ก	ผู้ป่วยใหม่ พิจารณาระดับ 2	ผู้ป่วยใหม่ ประเภท MB	ผู้ป่วยใหม่ ที่มี Since of onset ภายใน 1 ปี
ตราด	เมืองตราด	93,730								
ตราด	คลองใหญ่	25,439								
ตราด	เขาสมิง	45,048								
ตราด	บ่อไร่	35,461								
ตราด	แหลมงอบ	19,246								
ตราด	เกาะกูด	2,514								
ตราด	เกาะช้าง	8,476								
<b>ฉะเชิงเทรา</b>	<b>11 อำเภอ</b>	<b>715,009</b>	<b>2</b>	<b>0.03</b>	<b>0</b>	<b>0.00</b>	<b>0</b>	<b>0</b>	<b>0</b>	<b>0</b>
ฉะเชิงเทรา	เมืองฉะเชิงเทรา	160,860								
ฉะเชิงเทรา	บางคล้า	45,670								
ฉะเชิงเทรา	บางน้ำเปรี้ยว	88,318								
ฉะเชิงเทรา	บางปะกง	91,506								
ฉะเชิงเทรา	บ้านโพธิ์	52,667								
ฉะเชิงเทรา	พนมสารคาม	82,831	1	0.12						
ฉะเชิงเทรา	ราชสาส์น	12,732								
ฉะเชิงเทรา	สนามชัยเขต	74,874								
ฉะเชิงเทรา	แปลงยาว	45,929	1	0.22						
ฉะเชิงเทรา	ท่าตะเกียบ	46,684								
ฉะเชิงเทรา	คลองเขื่อน	12,938								
<b>สระแก้ว</b>	<b>9 อำเภอ</b>	<b>564,092</b>	<b>1</b>	<b>0.02</b>	<b>0</b>	<b>0.00</b>	<b>0</b>	<b>0</b>	<b>0</b>	<b>0</b>
สระแก้ว	เมืองสระแก้ว	111,759								
สระแก้ว	คลองหาด	38,536								
สระแก้ว	ตาพระยา	57,247								
สระแก้ว	วังน้ำเย็น	63,680								
สระแก้ว	วัฒนานคร	82,013								
สระแก้ว	อรัญประเทศ	90,705								
สระแก้ว	เขาฉกรรจ์	56,765	1	0.18						
สระแก้ว	โคกสูง	27,181								
สระแก้ว	วังสมบูรณ์	36,206								
<b>ปราจีนบุรี</b>	<b>7 อำเภอ</b>	<b>491,640</b>	<b>1</b>	<b>0.02</b>	<b>0</b>	<b>0.00</b>	<b>0</b>	<b>0</b>	<b>0</b>	<b>0</b>
ปราจีนบุรี	เมืองปราจีนบุรี	110,699								
ปราจีนบุรี	กบินทร์บุรี	147,909								
ปราจีนบุรี	นาดี	52,139								
ปราจีนบุรี	บ้านสร้าง	31,227								
ปราจีนบุรี	ประจันตคาม	54,839								
ปราจีนบุรี	ศรีมหาโพธิ์	75,843	1	0.13						
ปราจีนบุรี	ศรีมโหสถ	18,984								
<b>สมุทรปราการ</b>	<b>6 อำเภอ</b>	<b>1,326,608</b>	<b>7</b>	<b>0.05</b>	<b>4</b>	<b>0.30</b>	<b>0</b>	<b>1</b>	<b>4</b>	<b>2</b>
สมุทรปราการ	เมืองสมุทรปราการ	614,784	3	0.05	1	0.16			1	1
สมุทรปราการ	บางปะ	109,848								
สมุทรปราการ	บางพลี	261,033	1	0.04						
สมุทรปราการ	พระประแดง	120,951	2	0.17	2	1.65		1	2	
สมุทรปราการ	พระสมุทรเจดีย์	141,625	1	0.07	1	0.71			1	1
สมุทรปราการ	บางเสาธง	78,367								
<b>ขอนแก่น</b>	<b>26 อำเภอ</b>	<b>1,805,895</b>	<b>12</b>	<b>0.07</b>	<b>10</b>	<b>0.55</b>	<b>0</b>	<b>1</b>	<b>5</b>	<b>5</b>









จังหวัด	อำเภอ / เขต	จำนวนประชากร 31 ธ.ค.61	ผู้ป่วยในทะเบียนรักษา ณ 31 ธ.ค.61	PR ต่อ 10,000 ประชากร	ผู้ป่วยใหม่ 1 ม.ค.- 31 ธ.ค.61	DR ต่อ 100,000 ประชากร	ผู้ป่วยใหม่ เด็ก	ผู้ป่วยใหม่ พิจารณาระดับ 2	ผู้ป่วยใหม่ ประเภท MB	ผู้ป่วยใหม่ ที่มี Since of onset ภายใน 1 ปี
<b>หนองบัวลำภู</b>	<b>6 อำเภอ</b>	<b>512,117</b>	<b>8</b>	<b>0.16</b>	<b>0</b>	<b>0.00</b>	<b>0</b>	<b>0</b>	<b>0</b>	<b>0</b>
หนองบัวลำภู	เมืองหนองบัวลำภู	136,577	1	0.07						
หนองบัวลำภู	นากลาง	92,724	4	0.43						
หนองบัวลำภู	โนนสัง	65,372	1	0.15						
หนองบัวลำภู	ศรีบุญเรือง	111,353								
หนองบัวลำภู	สุวรรณคูหา	68,773	2	0.29						
หนองบัวลำภู	นาหวัง	37,318								
<b>นครพนม</b>	<b>12 อำเภอ</b>	<b>718,786</b>	<b>1</b>	<b>0.01</b>	<b>0</b>	<b>0.00</b>	<b>0</b>	<b>0</b>	<b>0</b>	<b>0</b>
นครพนม	เมืองนครพนม	144,649								
นครพนม	ปลาปาก	54,341								
นครพนม	ท่าอุเทน	59,570								
นครพนม	บ้านแพง	35,547								
นครพนม	ธาตุพนม	83,055								
นครพนม	เรณูนคร	46,213								
นครพนม	นาแก	76,951								
นครพนม	ศรีสงคราม	69,822	1	0.14						
นครพนม	นาหว้า	51,870								
นครพนม	โพนสวรรค์	57,838								
นครพนม	นาทม	23,459								
นครพนม	วังยาง	15,471								
<b>สกลนคร</b>	<b>18 อำเภอ</b>	<b>1,152,282</b>	<b>3</b>	<b>0.03</b>	<b>0</b>	<b>0.00</b>	<b>0</b>	<b>0</b>	<b>0</b>	<b>0</b>
สกลนคร	เมืองสกลนคร	196,995								
สกลนคร	กุสุมาลย์	47,738								
สกลนคร	กุดบาก	33,083								
สกลนคร	พรรณานิคม	80,679								
สกลนคร	พังโคน	53,049								
สกลนคร	วาริชภูมิ	52,884								
สกลนคร	นิคมน้ำอูน	14,797								
สกลนคร	วานรนิวาส	126,049	2	0.16						
สกลนคร	คำตากล้า	40,028								
สกลนคร	บ้านม่วง	71,052								
สกลนคร	อากาศอำนวย	71,761								
สกลนคร	สว่างแดนดิน	151,587	1	0.07						
สกลนคร	ส่องดาว	34,779								
สกลนคร	เต่างอย	24,252								
สกลนคร	โคกศรีสุพรรณ	34,463								
สกลนคร	เจริญศิลป์	45,216								
สกลนคร	โพนนาแก้ว	36,856								
สกลนคร	ภูพาน	37,014								
<b>นครราชสีมา</b>	<b>32 อำเภอ</b>	<b>2,646,401</b>	<b>25</b>	<b>0.09</b>	<b>8</b>	<b>0.30</b>	<b>0</b>	<b>1</b>	<b>7</b>	<b>4</b>
นครราชสีมา	เมืองนครราชสีมา	464,939	2	0.04	1	0.22		1	1	
นครราชสีมา	ครบุรี	96,509	1	0.10	1	1.04			1	
นครราชสีมา	เสิงสาง	70,587	3	0.43	1	1.42			1	
นครราชสีมา	คง	81,281								
นครราชสีมา	บ้านเหลื่อม	21,163	1	0.47	1	4.73				1

จังหวัด	อำเภอ / เขต	จำนวนประชากร 31 ธ.ค.61	ผู้ป่วยในทะเบียนรักษา ณ 31 ธ.ค.61	PR ต่อ 10,000 ประชากร	ผู้ป่วยใหม่ 1 ม.ค.- 31 ธ.ค.61	DR ต่อ 100,000 ประชากร	ผู้ป่วยใหม่ เด็ก	ผู้ป่วยใหม่ พิจารณาระดับ 2	ผู้ป่วยใหม่ ประเภท MB	ผู้ป่วยใหม่ ที่มี Since of onset ภายใน 1 ปี
นครราชสีมา	จักราช	71,782								
นครราชสีมา	โชคชัย	82,699	1	0.12	1	1.21		1		1
นครราชสีมา	ด่านขุนทด	129,019	1	0.08						
นครราชสีมา	โนนไทย	71,775	2	0.28						
นครราชสีมา	โนนสูง	127,218								
นครราชสีมา	ขามสะแกแสง	43,354								
นครราชสีมา	บัวใหญ่	82,956	1	0.12						
นครราชสีมา	ประทาย	77,767	1	0.13	1	1.29			1	
นครราชสีมา	ปักธงชัย	117,473								
นครราชสีมา	พิมาย	130,437	2	0.15						
นครราชสีมา	ห้วยแถลง	76,168	3	0.39	1	1.31			1	1
นครราชสีมา	ชุมพวง	83,375	1	0.12						
นครราชสีมา	สูงเนิน	84,330								
นครราชสีมา	ขามทะเลสอ	29,967								
นครราชสีมา	สีคิ้ว	126,039	1	0.08						
นครราชสีมา	ปากช่อง	196,140								
นครราชสีมา	หนองบุญมาก	60,892								
นครราชสีมา	แก่งสนามนาง	37,274								
นครราชสีมา	โนนแดง	25,591	1	0.39	1	3.91			1	1
นครราชสีมา	วังน้ำเขียว	45,133								
นครราชสีมา	เทพารักษ์	25,167								
นครราชสีมา	เมืองยาง	28,067								
นครราชสีมา	พระทองคำ	41,806	1	0.24						
นครราชสีมา	ลำทะเมนชัย	32,796	1	0.30						
นครราชสีมา	บัวลาย	24,553								
นครราชสีมา	สีดา	24,180	2	0.83						
นครราชสีมา	เฉลิมพระเกียรติ	35,964								
<b>ชัยภูมิ</b>	<b>16 อำเภอ</b>	<b>1,138,777</b>	<b>11</b>	<b>0.10</b>	<b>3</b>	<b>0.26</b>	<b>1</b>	<b>2</b>	<b>2</b>	<b>0</b>
ชัยภูมิ	เมืองชัยภูมิ	183,586								
ชัยภูมิ	บ้านเขว้า	50,845								
ชัยภูมิ	คอนสวรรค์	49,187	2	0.41	1	2.03		1		
ชัยภูมิ	เกษตรสมบูรณ์	112,371								
ชัยภูมิ	หนองบัวแดง	101,822								
ชัยภูมิ	จัตุรัส	75,078	2	0.27						
ชัยภูมิ	บำเหน็จณรงค์	53,927								
ชัยภูมิ	หนองบัวระเหว	38,600								
ชัยภูมิ	เทพสถิต	70,362								
ชัยภูมิ	ภูเขียว	124,491	1	0.08	1	0.80		1	1	
ชัยภูมิ	บ้านแท่น	45,618	1	0.22						
ชัยภูมิ	แก่งคร้อ	93,751	4	0.43	1	1.07	1		1	
ชัยภูมิ	คอนสาร	66,519	1	0.15						
ชัยภูมิ	ภักดีชุมพล	31,154								
ชัยภูมิ	เนินสง่า	26,043								
ชัยภูมิ	ซับใหญ่	15,423								
<b>บุรีรัมย์</b>	<b>23 อำเภอ</b>	<b>1,594,850</b>	<b>17</b>	<b>0.11</b>	<b>11</b>	<b>0.69</b>	<b>0</b>	<b>0</b>	<b>8</b>	<b>6</b>













จังหวัด	อำเภอ / เขต	จำนวนประชากร 31 ธ.ค.61	ผู้ป่วยในทะเบียนรักษา ณ 31 ธ.ค.61	PR ต่อ 10,000 ประชากร	ผู้ป่วยใหม่ 1 ม.ค.- 31 ธ.ค.61	DR ต่อ 100,000 ประชากร	ผู้ป่วยใหม่ เด็ก	ผู้ป่วยใหม่ พิจารณาระดับ 2	ผู้ป่วยใหม่ ประเภท MB	ผู้ป่วยใหม่ ที่มี Since of onset ภายใน 1 ปี
ดรง	ย่านตาขาว	64,479	1	0.16	1	1.55	1	1	1	
ดรง	ปะเหลียน	67,368								
ดรง	สิเกา	38,305								
ดรง	ห้วยยอด	94,836	1	0.11						
ดรง	วังวิเศษ	43,604								
ดรง	นาโยง	44,552								
ดรง	รัชฎา	29,318								
ดรง	หาดสำราญ	16,895								
<b>พัทลุง</b>	<b>11 อำเภอ</b>	<b>525,044</b>	<b>2</b>	<b>0.04</b>	<b>1</b>	<b>0.19</b>	<b>0</b>	<b>0</b>	<b>1</b>	<b>0</b>
พัทลุง	เมืองพัทลุง	121,374								
พัทลุง	กงหรา	36,466								
พัทลุง	เขาชัยสน	44,961								
พัทลุง	ตะโหมด	31,993								
พัทลุง	ควนขนุน	84,353	2	0.24	1	0.12			1	
พัทลุง	ปากพะยูน	51,205								
พัทลุง	ศรีบรรพต	17,982								
พัทลุง	ป่าบอน	47,890								
พัทลุง	บางแก้ว	25,944								
พัทลุง	ป่าพะยอม	36,060								
พัทลุง	ศรีนครินทร์	26,816								
<b>ปัตตานี</b>	<b>12 อำเภอ</b>	<b>718,077</b>	<b>20</b>	<b>0.28</b>	<b>5</b>	<b>0.70</b>	<b>0</b>	<b>0</b>	<b>2</b>	<b>3</b>
ปัตตานี	เมืองปัตตานี	134,407	3	0.22	1	0.74			1	1
ปัตตานี	โคกโพธิ์	68,556								
ปัตตานี	หนองจิก	81,437	1	0.12	1	1.23				1
ปัตตานี	ปะนาเระ	46,704	3	0.64	1	2.14				
ปัตตานี	มายอ	60,950								
ปัตตานี	ทุ่งยางแดง	24,350	1	0.41						
ปัตตานี	สายบุรี	70,512	4	0.57	1	1.42			1	1
ปัตตานี	ไม้แก่น	12,823								
ปัตตานี	ยะหริ่ง	88,403	6	0.68	1	1.13				
ปัตตานี	ยะรัง	94,244	1	0.11						
ปัตตานี	กะพ้อ	18,590	1	0.54						
ปัตตานี	แม่ลาน	17,101								
<b>ยะลา</b>	<b>8 อำเภอ</b>	<b>532,326</b>	<b>6</b>	<b>0.11</b>	<b>2</b>	<b>0.38</b>	<b>0</b>	<b>0</b>	<b>2</b>	<b>1</b>
ยะลา	เมืองยะลา	170,205	3	0.18	2	1.18			2	1
ยะลา	เบตง	62,572								
ยะลา	บันนังสตา	62,075								
ยะลา	ธารโต	25,134								
ยะลา	ยะหา	62,818	1	0.16						
ยะลา	รามัน	96,049	2	0.21						
ยะลา	กาบัง	24,564								
ยะลา	กรงปินัง	28,909								
<b>นราธิวาส</b>	<b>13 อำเภอ</b>	<b>802,474</b>	<b>32</b>	<b>0.40</b>	<b>8</b>	<b>1.00</b>	<b>1</b>	<b>2</b>	<b>7</b>	<b>1</b>
นราธิวาส	เมืองนราธิวาส	126,237	3	0.24	1	0.79			1	
นราธิวาส	ตากใบ	72,902	4	0.55	1	1.37			1	



จังหวัด	อำเภอ / เขต	จำนวนประชากร 31 ธ.ค.61	ผู้ป่วยในทะเบียนรักษา ณ 31 ธ.ค.61	PR ต่อ 10,000 ประชากร	ผู้ป่วยใหม่ 1 ม.ค.- 31 ธ.ค.61	DR ต่อ 100,000 ประชากร	ผู้ป่วยใหม่ เด็ก	ผู้ป่วยใหม่ พิจารณาระดับ 2	ผู้ป่วยใหม่ ประเภท MB	ผู้ป่วยใหม่ ที่มี Since of onset ภายใน 1 ปี
กรุงเทพมหานคร	สวนหลวง	123,026	1	0.08	1	0.81		1	1	
กรุงเทพมหานคร	จอมทอง	151,174								
กรุงเทพมหานคร	ดอนเมือง	169,259	1	0.06						
กรุงเทพมหานคร	ราชเทวี	71,952								
กรุงเทพมหานคร	ลาดพร้าว	119,709								
กรุงเทพมหานคร	วัฒนา	85,642								
กรุงเทพมหานคร	บางแค	193,315	2	0.10	1	0.52			1	1
กรุงเทพมหานคร	หลักสี่	104,577								
กรุงเทพมหานคร	สายไหม	204,532								
กรุงเทพมหานคร	คันนายาว	97,187	1	0.10						
กรุงเทพมหานคร	สะพานสูง	95,836								
กรุงเทพมหานคร	วังทองหลาง	111,293	1	0.09						
กรุงเทพมหานคร	คลองสามวา	198,019								
กรุงเทพมหานคร	บางนา	90,148								
กรุงเทพมหานคร	ทวีวัฒนา	78,394								
กรุงเทพมหานคร	ทุ่งครุ	122,296	2	0.16	1	0.82		1	1	
กรุงเทพมหานคร	บางบอน	106,919	1	0.09						
<b>รวมทั่วประเทศ</b>	<b>928 อำเภอ</b>	<b>66,413,979</b>	<b>334</b>	<b>0.05</b>	<b>125</b>	<b>0.19</b>	<b>6</b>	<b>25</b>	<b>98</b>	<b>58</b>
<b>ร้อยละ</b>							<b>4.80</b>	<b>20.00</b>	<b>78.40</b>	<b>46.40</b>

หมายเหตุ: \* Since of onset (SOS) หมายถึง ระยะเวลาตั้งแต่เริ่มมีอาการแสดงของโรคจนถึงวันที่ได้รับการวินิจฉัยและรักษาโรคเรื้อน

[http://thaileprosy.ddc.moph.go.th/site/satus\\_lep.html](http://thaileprosy.ddc.moph.go.th/site/satus_lep.html)